

Enseignante:	Atelier :	Niveaux :	Année Universitaire :
M <sup>me</sup> Wissem Abdelhedi Masmouli	Multimédia	2 <sup>ème</sup> LF 1 2 <sup>ème</sup> LF 2 2 <sup>ème</sup> LF 3 2 <sup>ème</sup> LA 3	2019/2020

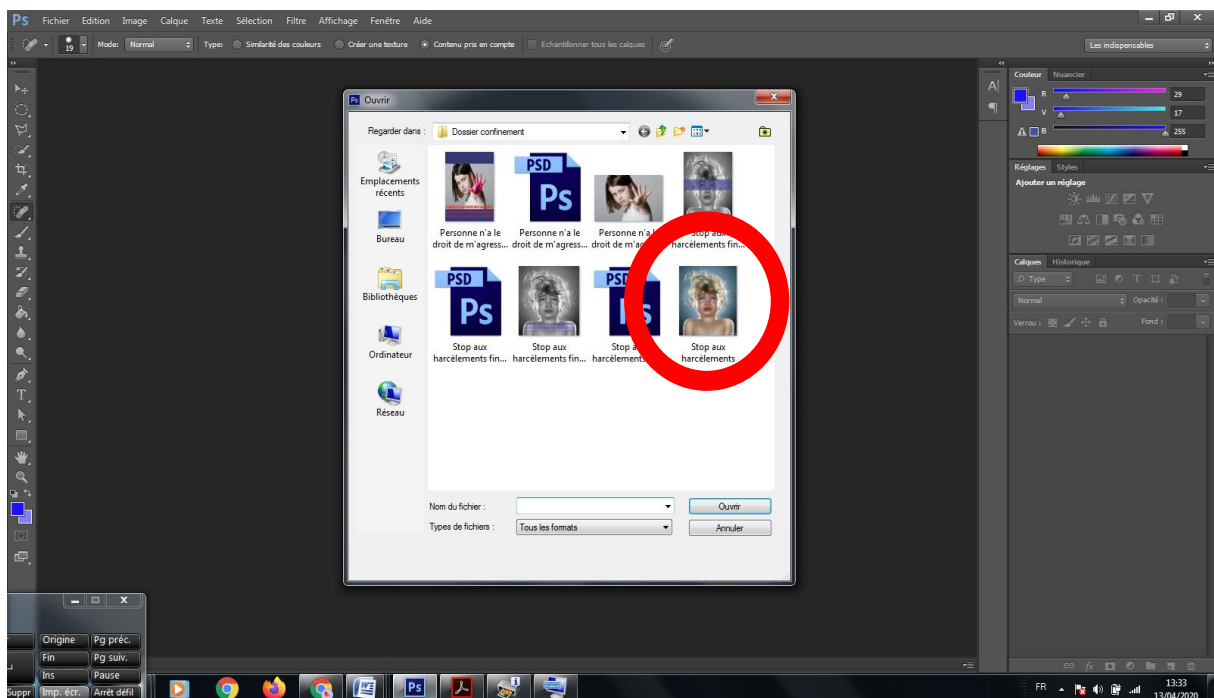
## TD 11 : Réaliser des effets artistiques (partie N°1).

### Objectifs pédagogiques : savoir:

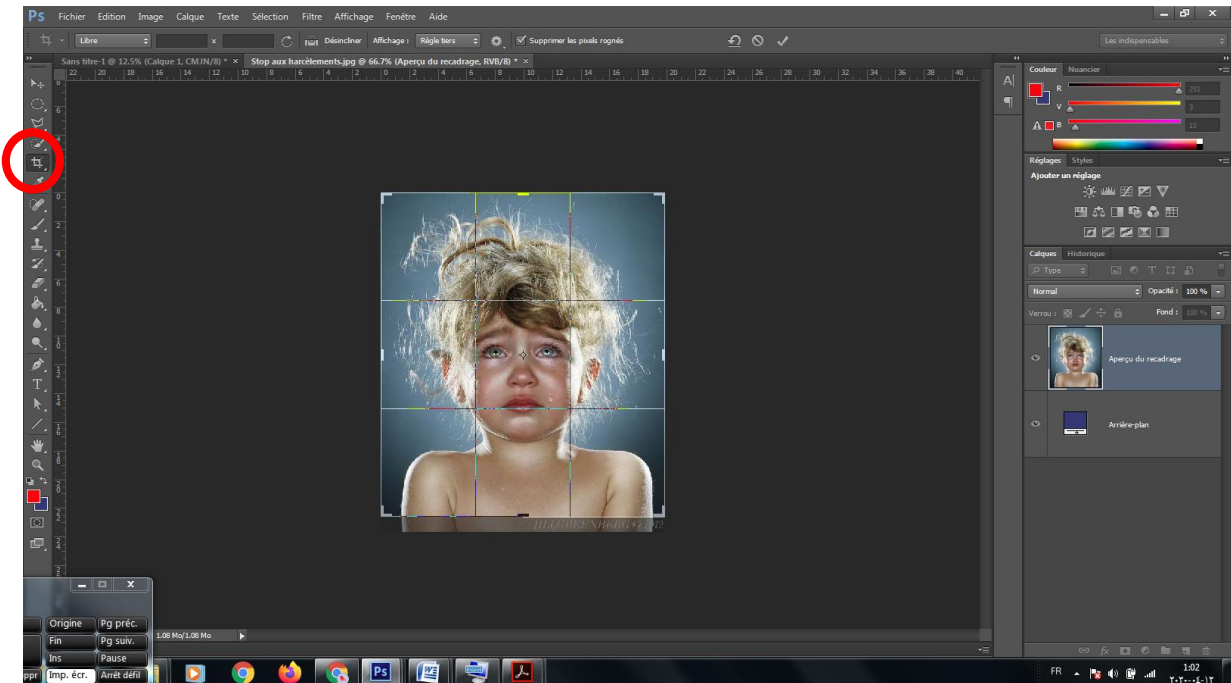
- Utiliser l'option variantes pour changer et régler les couleurs : la commande variante permet un réglage par correction/changement visuelle des couleurs.
- Permet de régler visuellement les proportions des couleurs, le contraste et la saturation d'une image (il s'agit simplement de l'option Balance des Couleurs mais avec un autre visuel!).
- Utiliser la commande recadrage : rappel (TD 10 Stop aux harcèlements).

### Les étapes de l'exercice : méthode N°1.

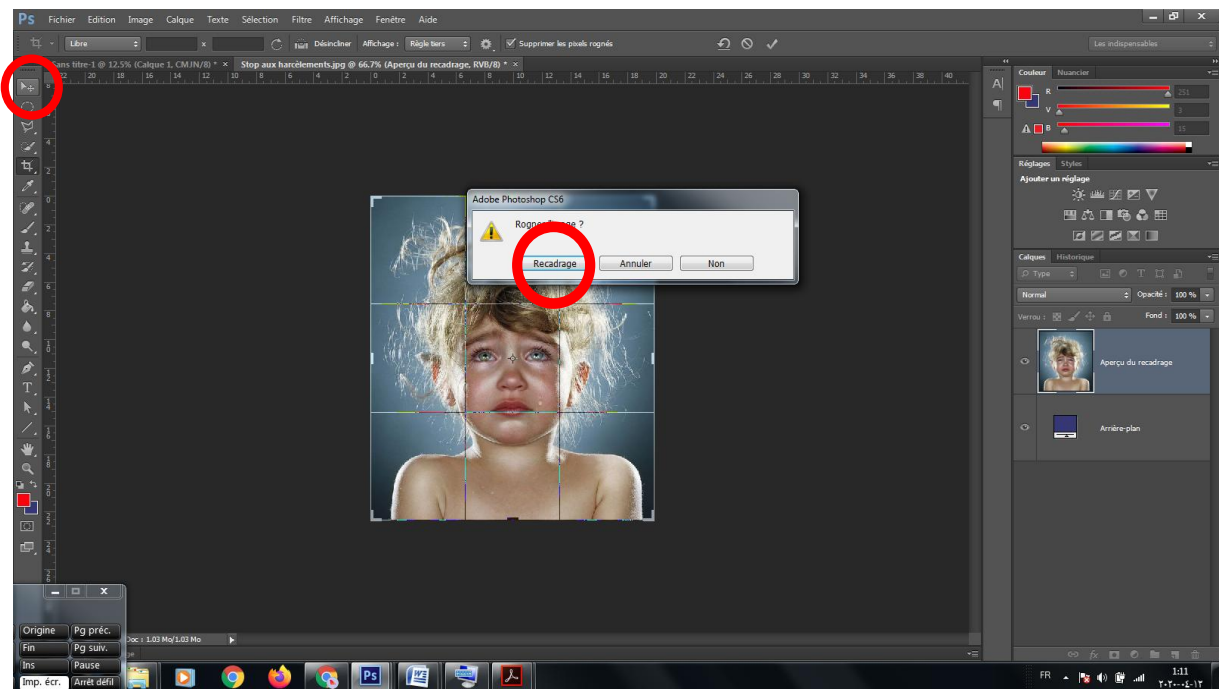
1. Ouvrir le document : Fichier/Ouvrir/ Image stop aux harcèlements.



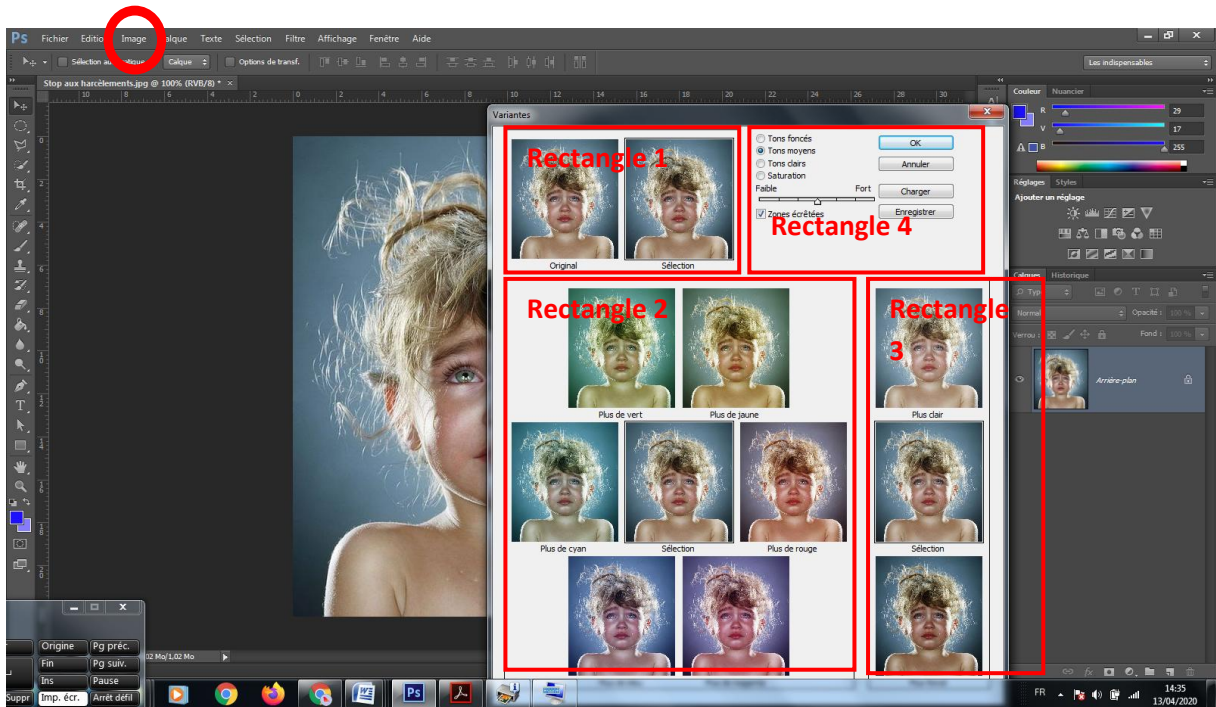
2. Sélectionnez l'outil **recadrage** pour éliminer les parties non nécessaires en glissant l'extrémité inférieure vers le haut.



3. Sélectionnez l'outil de déplacement pour terminer le recadrage puis cliquez sur **recadrage**.



4. Modifiez la couleur au moyen de l'option **Variantes** : allez vers la barre des menus / Image / Réglage / variantes. Une nouvelle fenêtre s'ouvre comme suit :



Vous remarquez qu'il y a plusieurs images avec divers connotations :

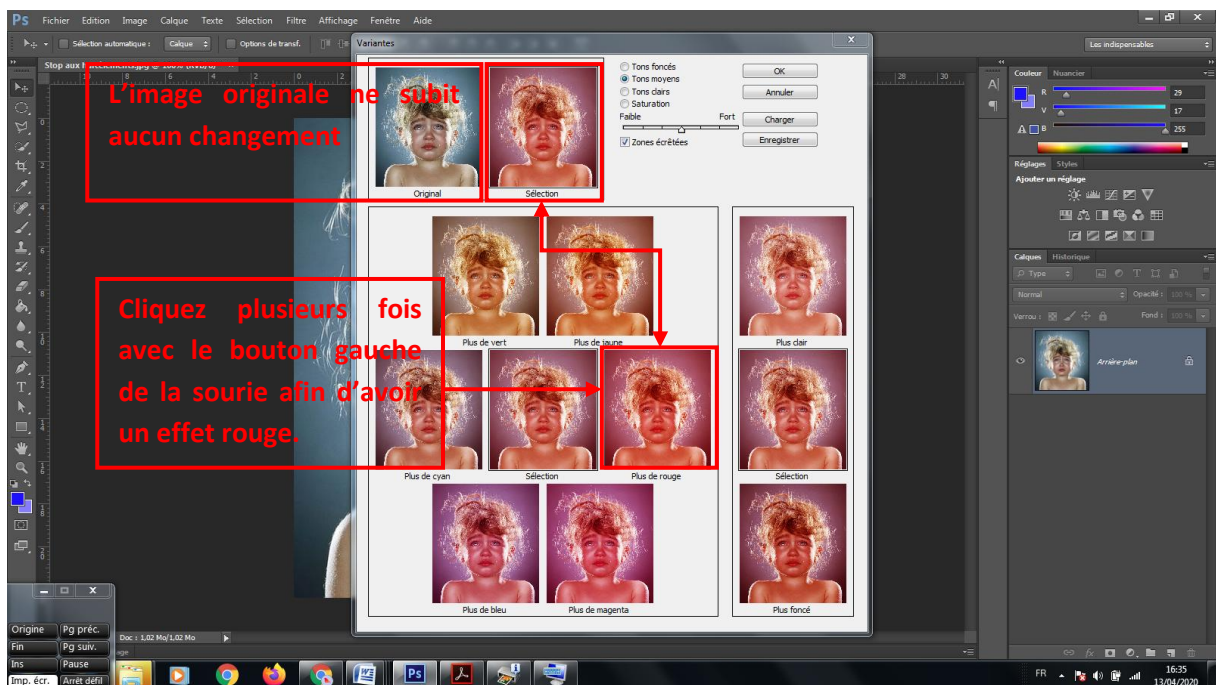
- **Rectangle 1 :**
  - 1<sup>ère</sup> photo : à droite c'est l'image originale.
  - 2<sup>ème</sup> photo : à gauche c'est la sélection, elle permet de voir instantanément les modifications colorimétriques. Donc, l'utilisateur doit suivre tout le temps les changements réalisés avant de valider le travail.
- **Rectangle 2 :**
  - 1<sup>ère</sup> photo : à droite plus de vert. A chaque click la quantité de la couleur verte augmente et les caractéristiques colorimétriques changeront vers une nuance verdâtre. Cette démarche est valable pour les autres couleurs.
  - 2<sup>ème</sup> photo : plus de jaune.
  - 3<sup>ème</sup> photo : plus de cyan.
  - 4<sup>ème</sup> photo : plus de jaune.
  - 5<sup>ème</sup> photo : plus de rouge.
  - 6<sup>ème</sup> photo : plus de bleu.
  - 7<sup>ème</sup> photo : plus de magenta.
- **Rectangle 3 :**
  - 1<sup>ère</sup> photo : en haut plus clairs.
  - 2<sup>ème</sup> photo : sélection
  - 3<sup>ème</sup> photo : en bas plus foncé.

- **Rectangle 4 :**
  - Tons foncés.
  - Tons moyens.
  - Tons clairs.
  - Saturation
  - Zones écrêtées. : coché le carré.

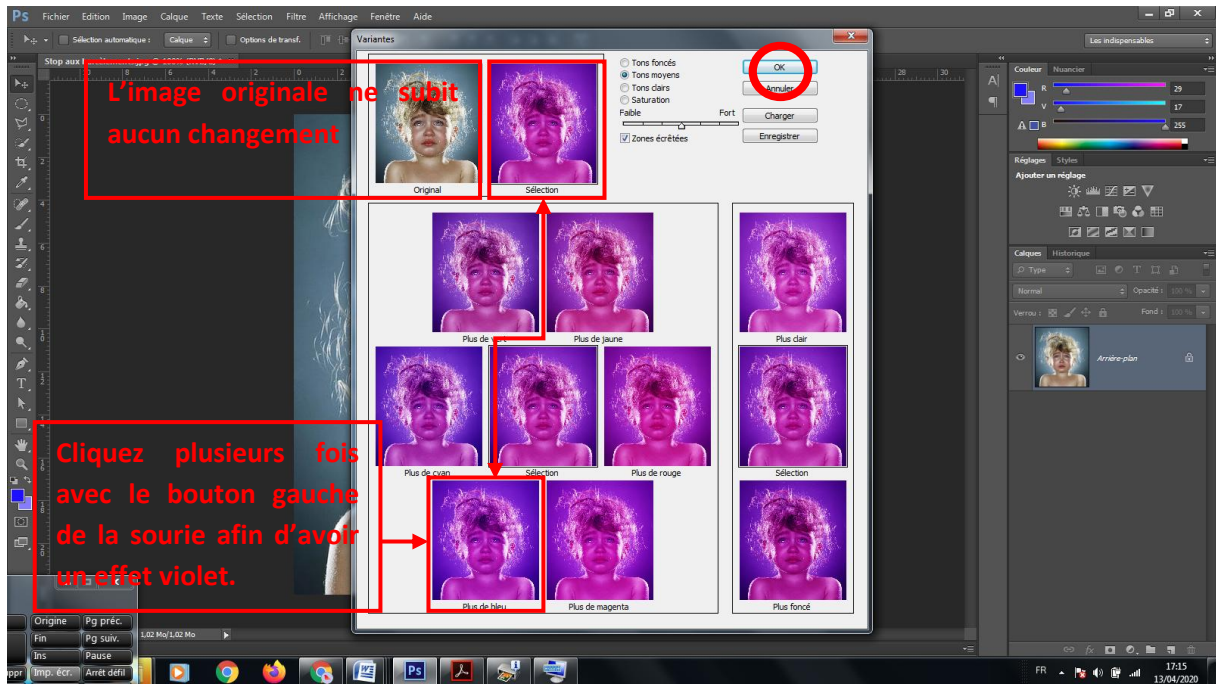
**BN :** pour bien comprendre ces effets colorimétriques chaque étudiant doit faire plusieurs essais.

**Exemple N°1 :** Rendre toutes les couleurs dans un ton violacé.

- **Etape N°1 :** Ajoutez plus de rouge comme suit :

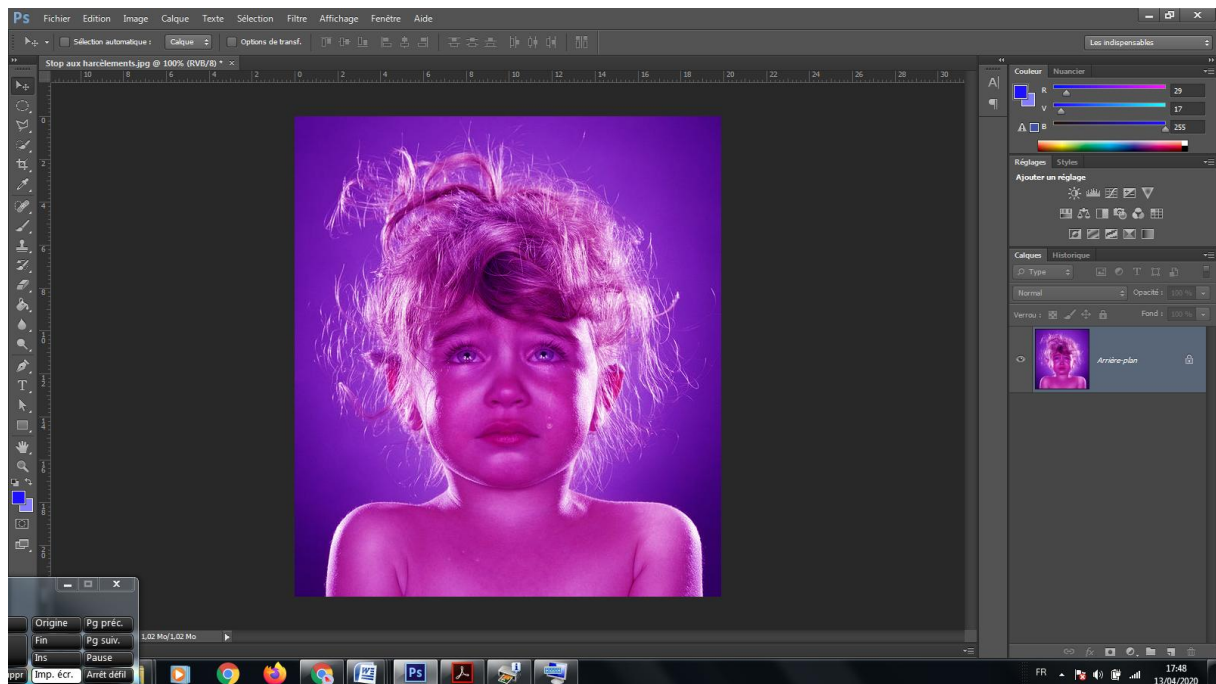


- **Etape N°2** : Ajoutez plus de bleu comme suit :



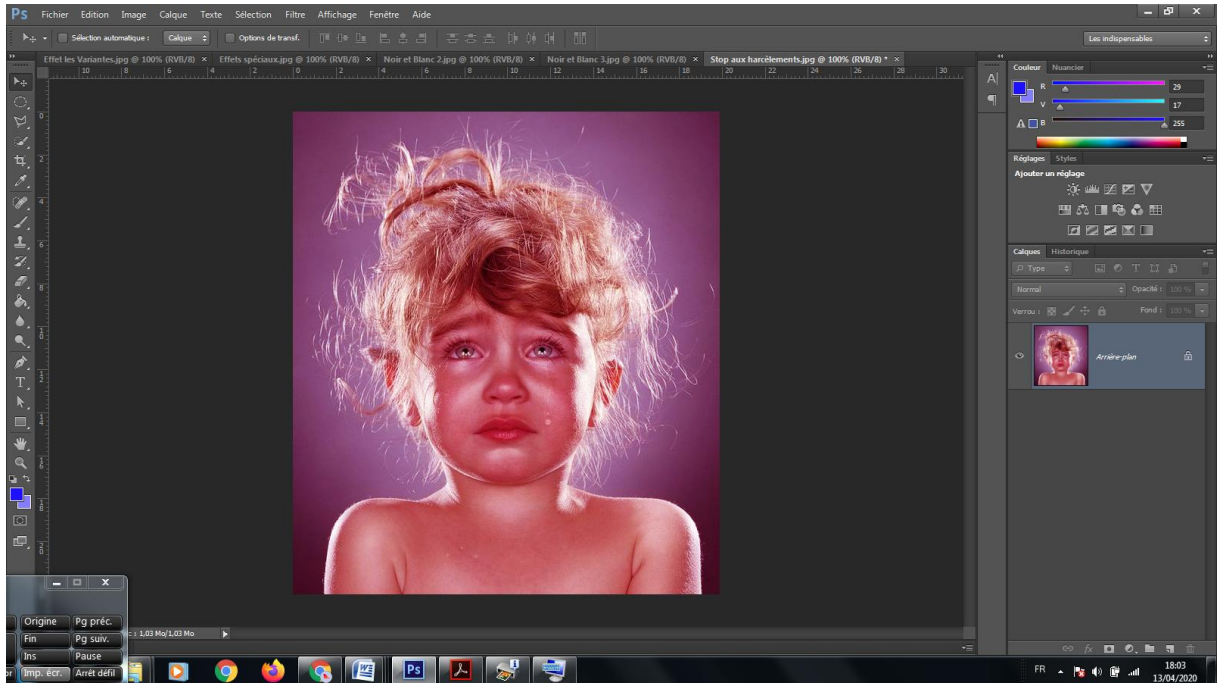
Puis cliquez sur **ok** pour enregistrer les modifications.

## Travail final



De la même manière l'étudiant présente d'autres exemples tout en jouant chaque fois sur l'ajout d'une couleur. Voir les exemples suivants.

### Exemple N°2



### Exemple N°3

